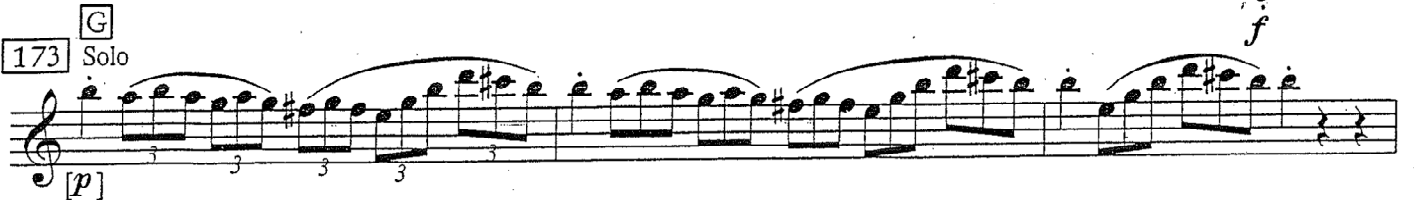


Scheherazade

Nikolai Rimsky-Korsakow
op. 35

1. Satz 94
Allegro non troppo $\text{♩} = 56$



Recit. Lento

1

Solo

espressivo

3

Cad.

rit. assai

ten.

Andantino

3. Satz

Recit. Lento

142

espressivo

145

Cadenza

p

-pp

146 Tempo I

I

149

152

cantabile, con forza

Allargando assai.

155

 $dim.$

Tutti

ff

Solo ..
a tempo

colla parte

159

colla parte

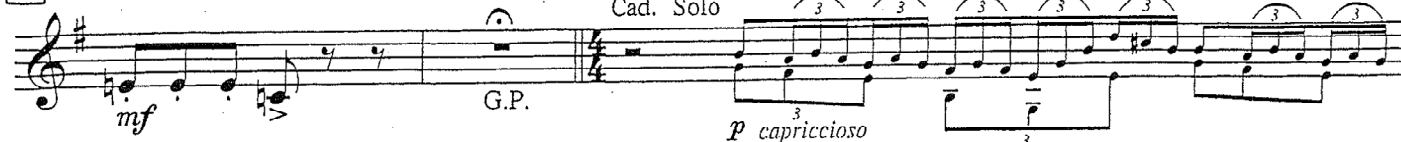
163

4. Satz

1 Allegro molto $\text{♩} = 152$ 

6 Recit. Lento

Cad. Solo



Recit. Lento

rit. molto

lunga Vivo



Lento Recit.

Allá breve Tempo come prima $\text{♩} = 48$

2 Viol. Soli

1 Viol. Solo

